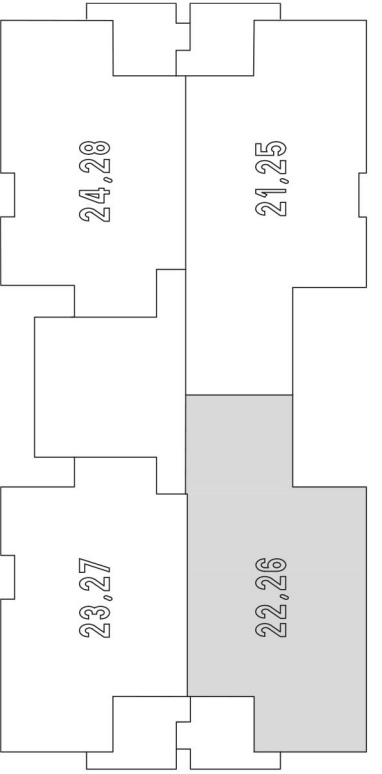


# המעוין 11

ג ב ע ת י ס

ידידת מס' 22, 26  
ק' 4 - 5 | 6 - צפון - מערב  
115 מ"ר \* 12 מ"ר מדפסת

התכנית הינה להחמשה בלבד, תכנית המכר והמסמך המכר הם הקובעים. אין התבדה אחראית לאספקת פריטים וא/או התקנתם של פריטים שאינם מצויים בשוק וא/או שאינם תואמים את דרישת השימוש וא/או היועצים בפריקטם אף אם נכללו ברשימת הפריטים שהוצעו ע"י התבדה/המכר. התבדה תהיה רשאית לספק לחילופין פריטים שוויו ערך לאלו שנוכללו ברשימה זו. "שווה ערך" - הכוונה לשווה ערך מבני. מ.ג.ל.

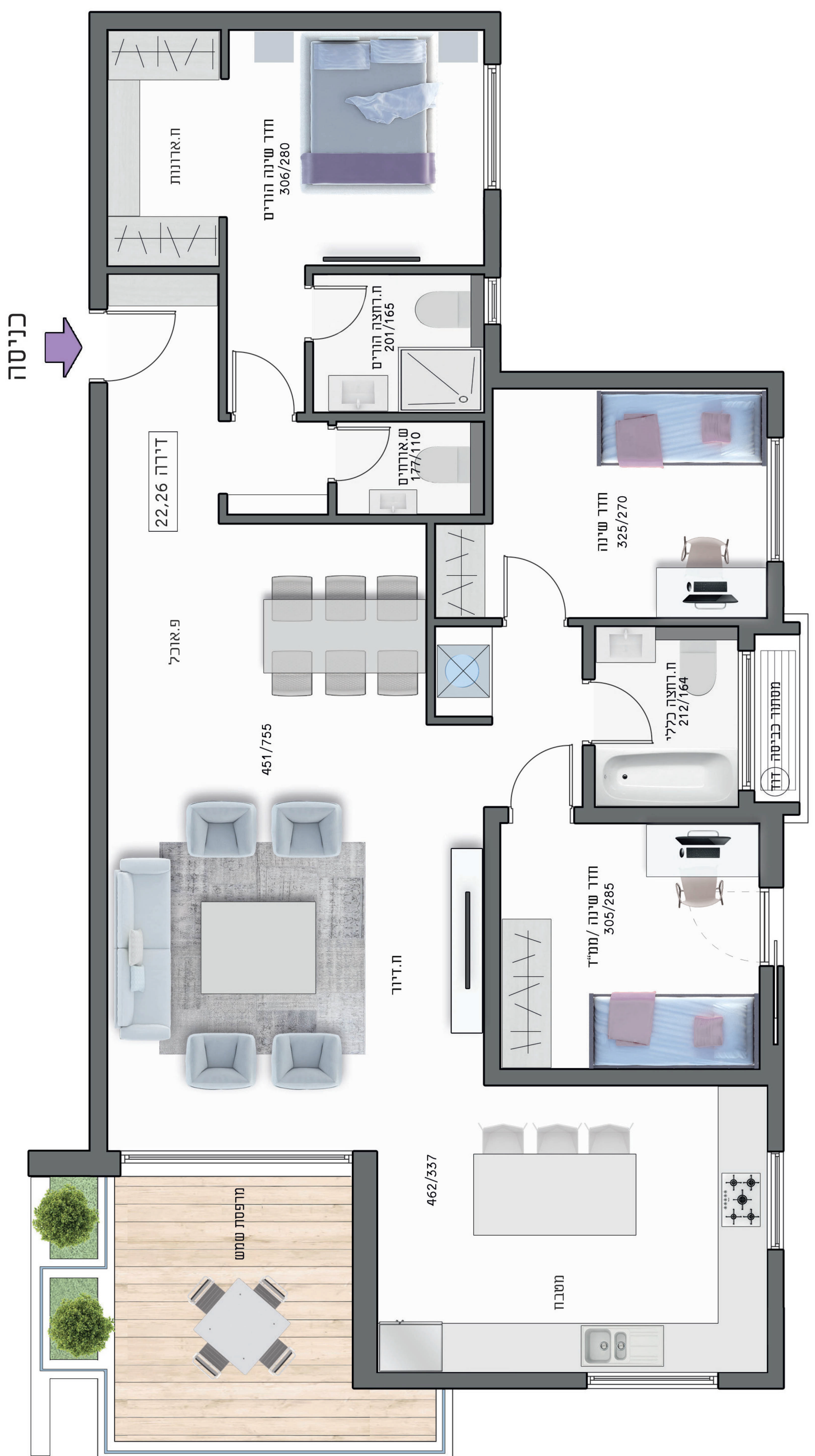


- אינטרוקום עם מסך צבעוני בבניסה ואינטרוקום שמע בסמוכות הורים
- הכנה למערכת קולטע ביחית בחדר דיוך
- נק' TV נק' מלפון והכנה לנק' תקשורת (מחשבים) בחדרי שינה ובחדר דיוך
- מפסק תאורה צולבת והכנה למאורר תקרה בחדרי שינה
- חימום מים באמצעות מערכת סולארית עם גיבוי חשמלי
- לובי כניסה ראשי בעיצוב יוקרתי בעל חלל פנימי כפול
- אזור לישיבות דיירים בחתום לובי כניסה
- מערכת מצלמת אבטחה (CCTV) בחזית הבניין, לובי ותחניונים
- מעליות איכותיות ומרווחות
- חניות חת קרקעיות
- מחסום חשמלי בכניסה לחניון הבניין
- חצר מעוצבת בבניסה הכוללת מערכת השקיה אוטומטית
- הבניין עומד בתקן בנייה ירוקה
- קורן בדלת כניסה לבנין ומערכת אינטרוקום

## עיקרי מפרט הבניין:

- מערכת מיזוג אוויר דירתי מעי מרכזי
- אלומיניום מסודרה איכותית
- חריטי גלילה חשמליים בכל הדירה(למעט חדרי רטובים) שירות וממ"ד
- דלת כניסה מעוצבת לדירה - דלת ביטחון עם מעגול רב בריחי
- דלתות פנים איכותיות בגוונים: לבן, וגנה וחובדן
- ריצוף גרנים פורצלן במידות 80x80 ס"מ (למעט חדרי רטובים ומדפסת)
- ריצוף אמפי סליפ בחדרים רטובים ובמדפסת
- ממ"ד הכולל דלת ביטחון ומערכת לטיטון אוויר
- מטבח איכותי ומעוצב במספר גוונים
- ארון אמבטיה מונח או תלוי הכולל כיור אינטגרצ'י
- כלים סניטריים איכותיים ומעוצבים
- אסלת חלזיות עם מעגון הדחה סמוי
- הכנה לתנור חימום בחדר רחצה
- חשמל תלת פאזי 25x3 אמצר
- מפסקי חשמל איכותיים תוצרת גוריס או במיצי'נו או ש"ע

## עיקרי מפרט הדירות:



כניסה