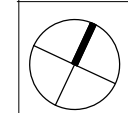
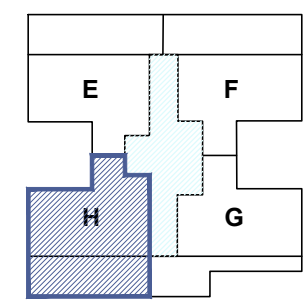
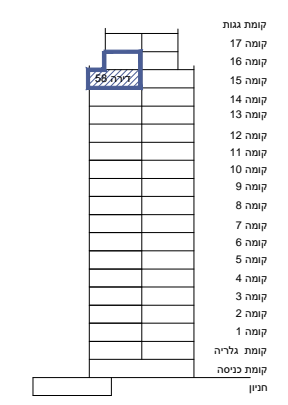


מקרא

אזור מכוני בקיר או בהנמכת תקרה
יתכן שינוי מפלס רצפה
א. ח. ד. - ארון חשמל דירתי
צינורות אזור ומיזוג לממ"ד

- ראה גיליון הערות המצורף לתכנית ומהווה חלק בלתי נפרד מהן
- קיר חוץ, אלמנטים קונסטרוקטיביים, סגירות אנכיות ואופקיות, אלומיניום והצללה אינם מתוכננים, אין להתייחס למופיע בתכנית. אלמנטים אלו יתוכננו ויעודכנו בהמשך.
- לפני היתר בניה ולכן יתכנו שינויים והתאמות ככל שידרשו, ע"י הרשויות המוסמכות המתכננים היועצים השונים
- תתכן הנמכת תקרה
- התכנית הקובעת הינה תכנית המכר

מספר קומה: 15
דירה מספר: 58



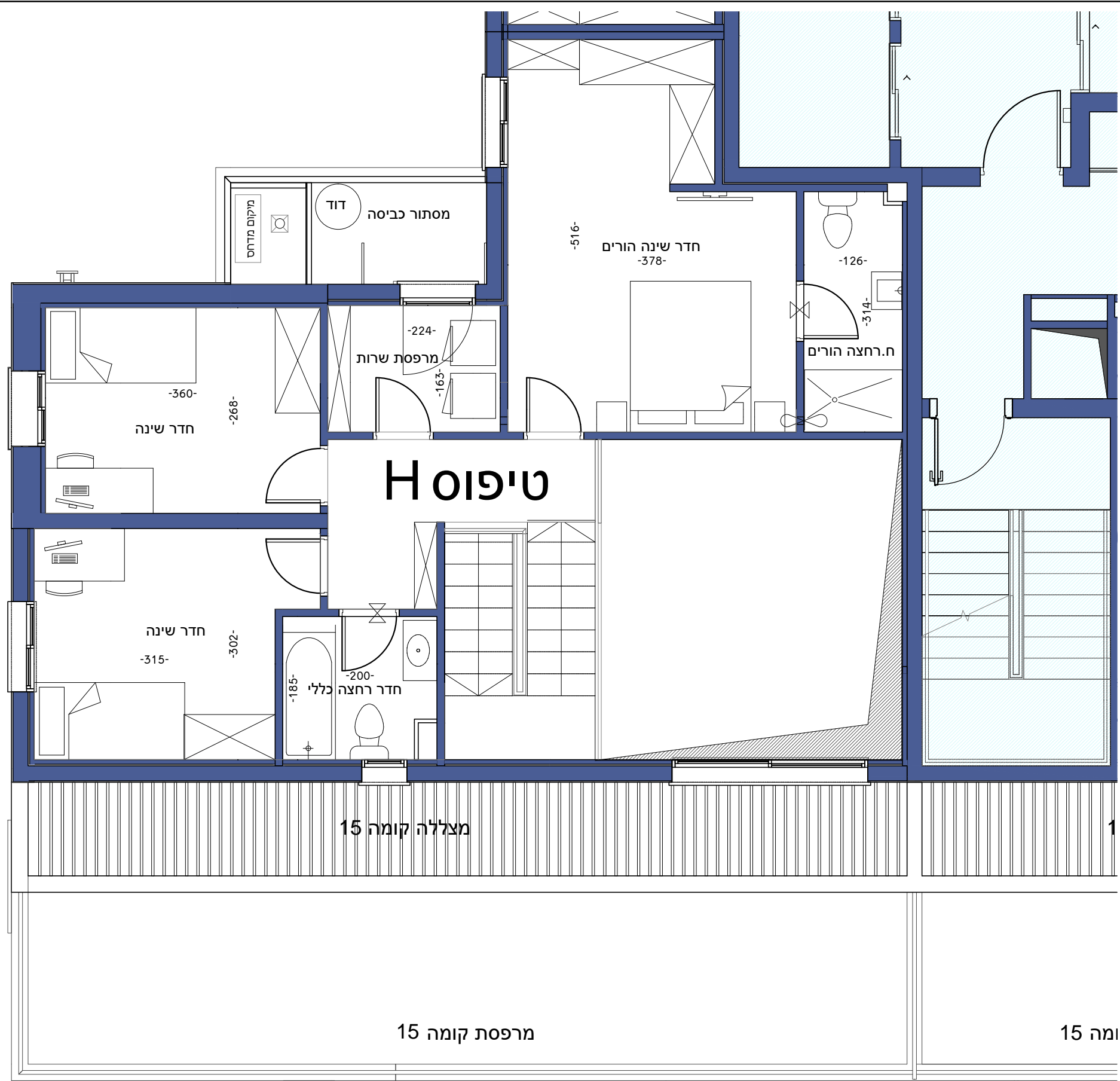
הדס אדריכלות
המגינים 5, קרית אתא

החותרים - טירת הכרמל
 מגרש 4013

אדנת הכרמל

קב"מ: ללא

טיפוס H מפלס עליון

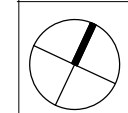
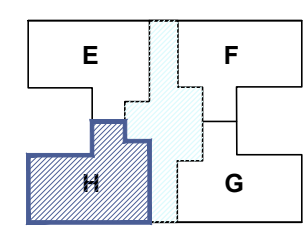
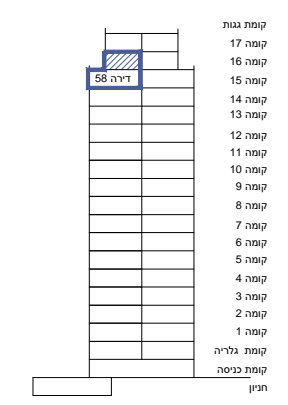


מקרא

- אורור מכני בקיר או בהנמכת תקרה
- יתכן שינוי מפלס רצפה
- א. ח. ד. - ארון חשמל דירתי
- צינורות אורור ומיזוג לממ"ד

- ראה גיליון הערות המצורף לתכניות ומהווה חלק בלתי נפרד מהן
 - קיר חוץ, אלמנטים קונסטרוקטיביים, סגירות אנכיות ואופקיות, אלומיניום והצללה אינם מתוכננים, אין להתייחס למופיע בתכנית. אלמנטים אלו יתוכננו ויעודכנו בהמשך.
 - לפני היתר בניה ולכן יתכנו שינויים והתאמות ככל שידרשו, ע"י הרשויות המוסמכות המתכננים והיועצים השונים
 - תתכן הנמכת תקרה
 - התכנית הקובעת הינה תכנית המכר

מספר קומה: 16
 דירה מספר: 58



הדס אדריכלות
המגינים 5, קרית אתא