

החותרים - טירת הכרמל  
מגרש 4013

אדת הכרמל

קב"מ: ללא

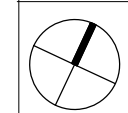
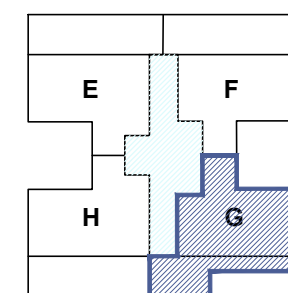
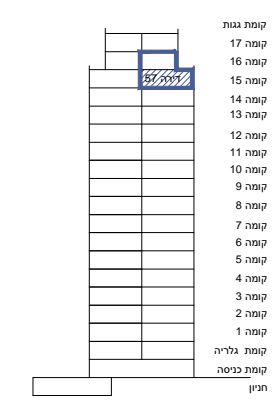
**טיפוס G**  
מפלט כניסה

**מקרא**

אזור מכוני בקיר או בהנמכת תקרה  
יתכן שינוי מפלט רצפה  
א. ח. ד. - ארון חשמל דירתי  
צינורות אזור ומזיג לממ"ד

- ראה גיליון הערות המצורף לתכנית ומהווה חלק בלתי נפרד מהן  
- קיר חוץ, אלמנטים קונסטרוקטיביים, סגירות אנכיות ואופקיות, אלומיניום והצללה אינם מתוכננים, אין להתייחס למופיע בתכנית. אלמנטים אלו יתוכננו ויעודכנו בהמשך.  
- לפני היתר בניה ולכן יתכנו שינויים והתאמות ככל שידרשו, ע"י הרשויות המוסמכות המתכננים והיועצים השונים  
- תתכן הנמכת תקרה  
- התכנית הקובעת הינה תכנית המכר

מספר קומה: 15  
דירה מספר: 57



**הדס אדריכלות**  
המגינים 5, קרית אתא



החותרים - טירת הכרמל  
 מגרש 4013

**אדרת הכרמל**

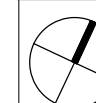
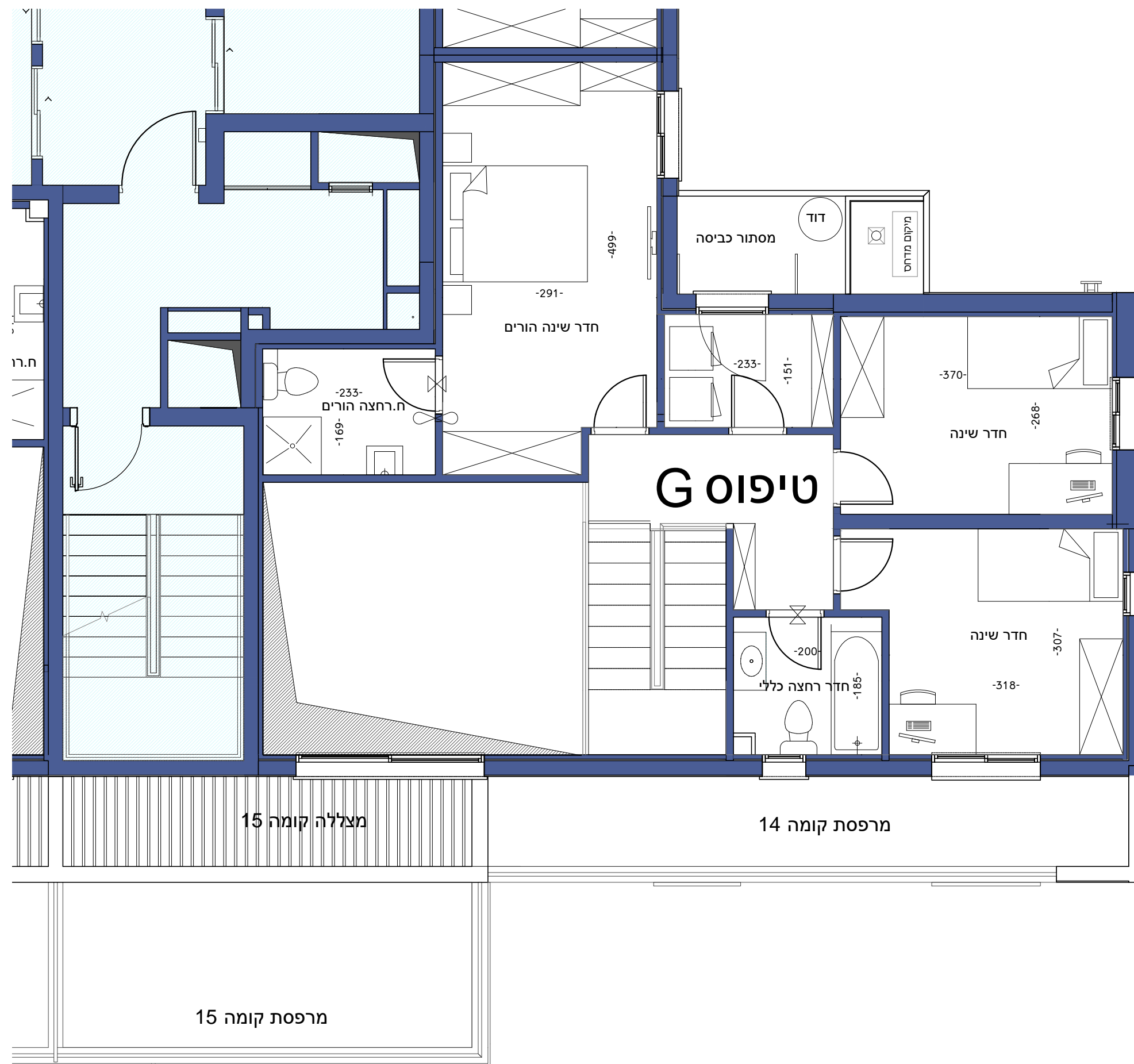
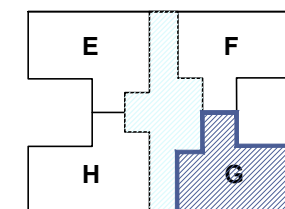
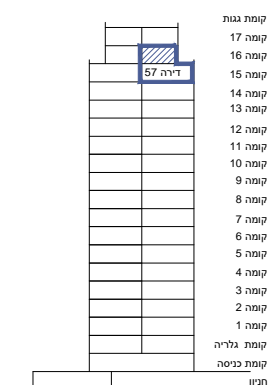
קב"מ: ללא

**טיפוס G**  
 מפלס עליון

**מקרא**  
 אזור מכוני בקיר או בהנמכת תקרה  
 יתכן שינוי מפלס רצפה  
 א. ח. ד. - ארון חשמל דירתי  
 צינורות אזור ומיזוג לממ"ד  
 - ראה גיליון הערות המצורף לתכנית ומהווה חלק בלתי נפרד מהן  
 - קיר חוץ, אלמנטים קונסטרוקטיביים, סגירות אנכיות ואופקיות, אלומיניום והצללה אינם מתוכננים, אין להתייחס למופיע בתכנית. אלמנטים אלו יתוכננו ויעודכנו בהמשך.  
 - לפני היתר בניה ולכן יתכנו שינויים והתאמות ככל שידרשו, ע"י הרשויות המוסמכות המתכננים והיועצים השונים  
 - תתכן הנמכת תקרה  
 - התכנית הקובעת הינה תכנית המכר

מספר קומה: 16

דירה מספר: 57



**הדס אדריכלות**  
**המגינים 5, קרית אתא**